

Architects and constructors of musical instruments

Vibraphones

Vibraphone



Germany. Stuttgart. The Porsche Museum.

Artist | Concert | Solist

The Adams Vibraphones are available in three versions, all featuring 3 octave range, and 3.1 octave range with precision graduated Adams aluminum alloy, nickel anodized bars. Our Vibraphone produces a beautiful tone of unmatched quality, perfectly balanced throughout the instruments entire range. Its motor and drive belts are completely enclosed within the end cap of the instrument, providing both easy access to its top mounted controls, and excellent protection from the elements. A new, patented, Adams fan system drives the fans directly from the side, and the instrument's 12 volt motor runs from a completely safe 110 or 220 volt power adapter, totally eliminating the possibility of any electrical hazard and offering the player freedom from incompatible (European/Asian) power sources as well as limited access or no access to stage outlets.

The motor speed is fully adjustable from 25 to 150 rpm. The speed is digital readable and offers easily accessible switches allowing the player to choose whether the fans stop in either the open or closed position. A newly advanced, foot operated precision dampening mechanism, offering full pedal tension, damper, and height adjustments, allowing each player to custom configure the feel of the instrument to their exact playing style. The damper also utilizes a new supreme quality felt material to achieve true silent damping.

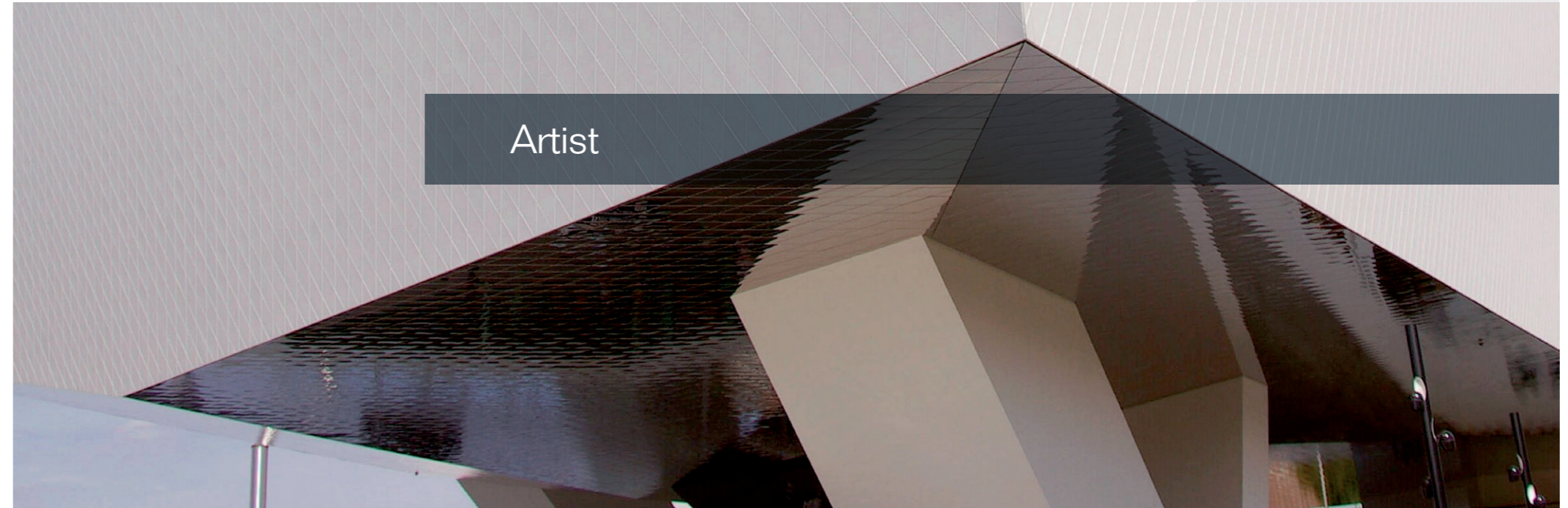
All resonator tubes are fully welded to eliminate all unwanted noises, and are beautifully finished in a durable grey powder coat finish. All models offer all the features above differing only in a choice of different frame systems.

Our Artist model features our new traveler system, a strong and steady frame with 100 mm swiveled wheels. End pieces and rails are made from the finest French oak wood, clear lacquered. Graduated bars from 58 mm till 38 mm, range F3-F6.

Die Adams Vibraphone sind in drei Versionen mit einem Tonumfang von 3 Oktaven, bei dem Modell Solist mit einem erweiterten Tonumfang von E – F, erhältlich. Die Klangplatten bestehen aus einer speziell für Adams entwickelten Aluminiumlegierung. Unser Vibraphon verfügt über einen wunderschönen Ton in unübertroffener Qualität, sowie einem ausgeglichenen Klangvolumen über den gesamten Tonumfang. Sein Motor und die Antriebsriemen sind komplett in der Kopfleiste des kleineren Seitenteils eingebaut, und an der Oberseite befinden sich die leicht zugänglichen Bedienungselemente. Ein neues, patentiertes Adams-Antriebssystem mit einem 12 Volt-Motor, sorgt für einen leisen, professionellen Antrieb der Vibratowellen (25 bis 150 U/min).

Die digital ablesbare Antriebsgeschwindigkeit ist feinfühlig regulierbar. Eine Stop-Funktion der Vibratowellen ermöglichen ein Anhalten in offener oder geschlossener Position. Mit Hilfe eines Adapters sind Stromspannungen von 110- und 220-Volt möglich. Ein feinfühliges, geräuschloser Dämpfungsmechanismus, mit Filzmaterial höchster Qualität ausgestattet, sowie eine variable Höheneinstellung des Instruments, erlauben jede gewünschte Spieltechnik. Um unerwünschte Geräusche bei den Resonatoren zu vermeiden, sind diese geschweißt, und mit einer widerstands-fähigen Pulverbeschichtung lackiert.

Unser Artist-Modell verfügt über ein neues, stabiles und solides Traveller-Gestell mit Rädern von 100 mm Durchmesser. Die Längs- und Seitenleisten (Kopfhölme) sind aus schönstem französisches Eichenholz mit einem hellen Lackfinish gearbeitet. Klangplatten-Breite von 58 mm bis 38 mm, Tonumfang F3-F6.



Artist

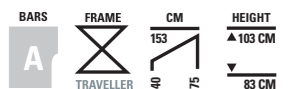


Artist

◀ VAWT30

- Motor: 40-140 rpm
- Range: 3 oct. F3-F6
- Bars: Aluminium 57-38 mm
- Pitch A: 442 Hz.
- Frame: Traveller
- Length: 153 cm
- Low end: 75 cm
- High end: 40 cm
- Height adjustment: 83-103 cm

F3 F6



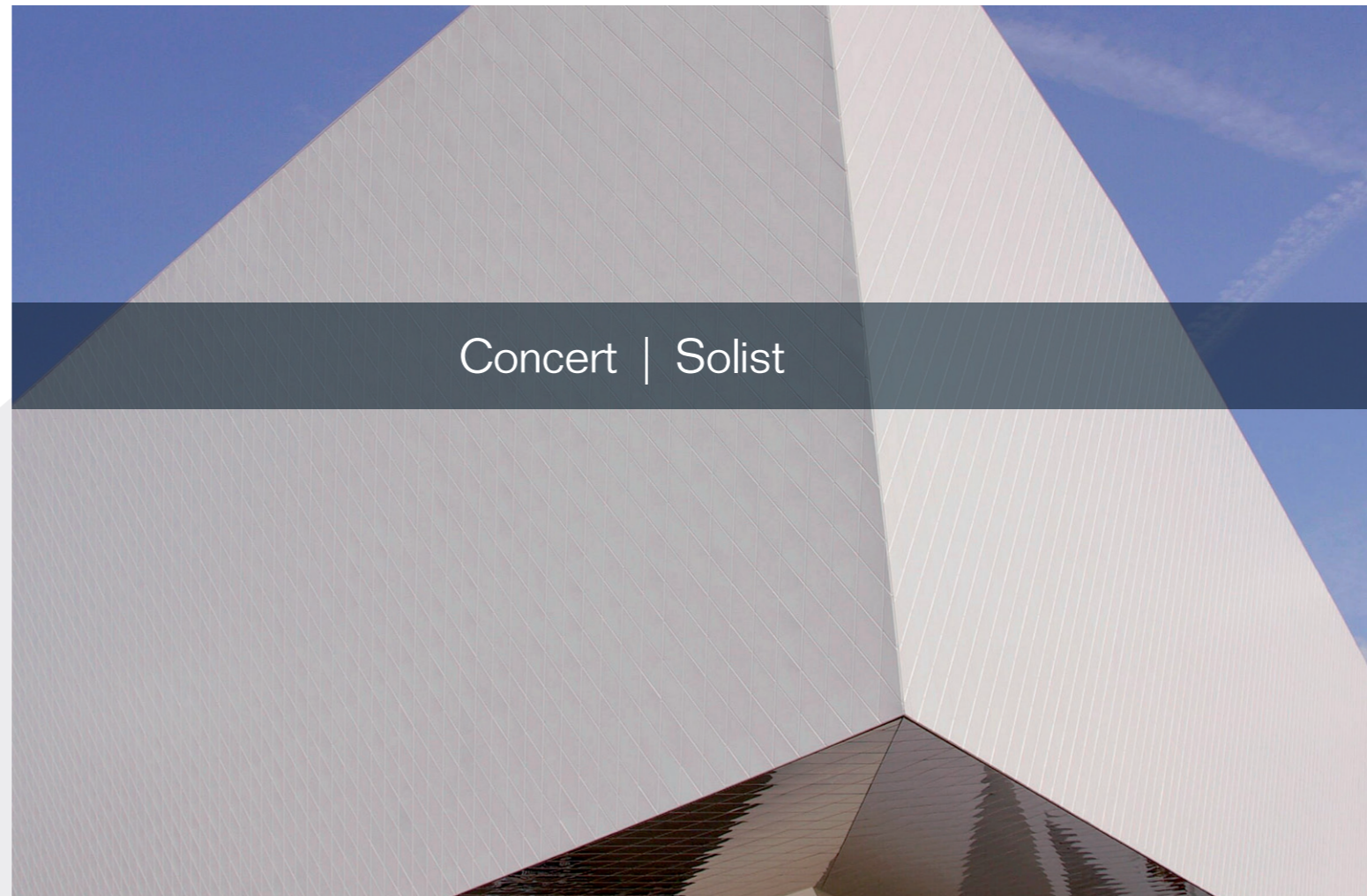
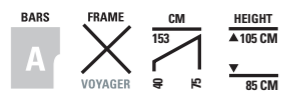
Option: Wide dampener pedal | Option: Dämpfungspeda; (bügelform)

Pedal



▲ VCWV30

- Motor: 40-140 rpm
- Range: 3 oct. F3-F6
- Bars: Aluminium 57-38 mm
- Pitch A: 442 Hz.
- Frame: Voyager
- Length: 153 cm
- Low end: 75 cm
- High end: 40 cm
- Height adjustment: 85-105 cm



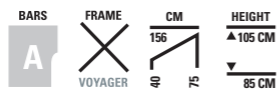
Concert | Solist



Solist

▼ VSWV31

- Motor: 40-140 rpm
- Range: 3.1 oct. E3-F6
- Bars: Aluminium 50-38 mm
- Pitch A: 442 Hz.
- Frame: Voyager
- Length: 156 cm
- Low end: 75 cm
- High end: 40 cm
- Height adjustment: 85-105 cm



Concert | Solist

The Concert and Solist model features our patented Voyager Frame System with effortless height adjustability and extremely sturdy, well balanced construction. The end pieces and rails are painted black.

The Concert model has graduated bars from 58 mm till 38 mm, F3-F6.

The Solist model has graduated bars from 51 mm till 38 mm, E3-F6.

All models are also available with our **Endurance Field Frame** with its oversized 200 mm wheels that can easily navigate any indoor or parking lot surfaces, along with even the roughest outdoor terrain. Our endurance field frame with its large square tube construction makes it easy to add all kind of percussion instruments like cymbals, drums, bells, or practically any variety of percussion instruments that can be used to greatly enhance your choice of performance options and available sounds. Another option is that also all models are available with no motor.

Das Concert- und Solist-Modell ist mit unserem patentierten Voyager-Gestellsystem ausgestattet, eine äußerst stabile und ausgeglichene Konstruktion mit leichtgängiger Höhenverstellung.

Das Concert-Modell verfügt über Klangplatten in der Breite von 58 mm bis 38 mm, Tonumfang F3-F6.

Das Solist-Modell verfügt über Klangplatten in der Breite von 51 mm bis 38 mm, Tonumfang E3-F6.

Alle Modelle sind auch mit unserem **Endurance Field-Gestell** mit überdimensionierten Rädern von 200 mm Durchmesser erhältlich, welches sich leicht über unebene Flächen im Freien transportieren lässt. An diesem Gestell, mit seiner großen viereckigen Rohrkonstruktion, können leicht allerlei Instrumente wie Becken, Trommeln, Glocken oder praktisch jede Auswahl an kleineren Schlaginstrumenten befestigt werden. Ferner sind alle Modelle auch ohne Motor erhältlich.